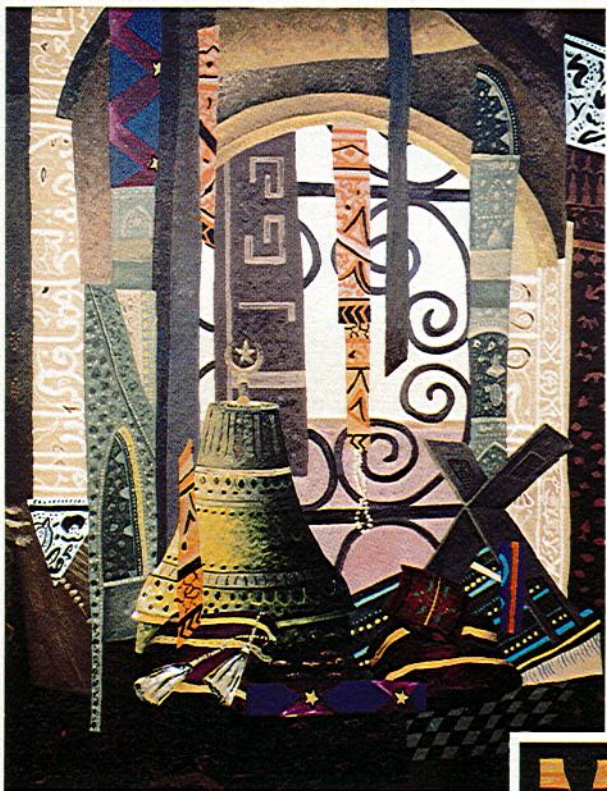


CHRISTINE KFOURY JABBOUR À LA GALERIE STATION DES ARTS

UN ART INTÈGRE -
UNE ATMOSPHÈRE
D'UNE SAVEUR
PARTICULIÈRE



Dialectique du dessin et de la couleur.

L'art de Christine Kfoury Jabbour est attentif au détail, ferme, discret, confidentiel. Elle étudie la forme et la couleur dans leurs rapports avec l'espace.

Ses œuvres s'efforcent de suggérer le rythme par l'élan d'un ton chaud, le retrait d'une couleur froide.

DIALECTIQUE DU DESSIN ET DE LA COULEUR

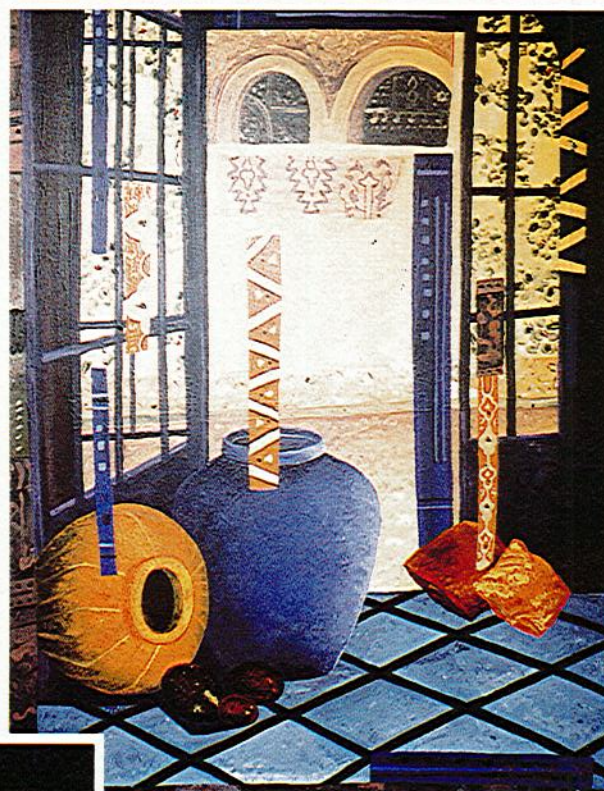
Christine Kfoury Jabbour dessine, d'abord, le modèle dans toute sa simplicité; puis, le brise, l'épure, le recompose avant de le livrer à la peinture. Elle réalise une difficile synthèse entre la rigueur et la sensibilité. Elle pousse loin l'objet de sa recherche. Les accentuations soudaines du rythme, de l'écriture, ses brisures, ses dilatations contiennent un pouvoir de rayonnement d'une efficacité très directe à force d'intensité, de lyrisme, de lumière.

Pour cette simple raison qu'elle est un peintre sincère, elle est délibérément figurative, mais l'idée de raconter une anecdote ne lui vient pas à l'esprit.

Sa vision de la réalité lui permet d'isoler quelques éléments essentiels ou un lieu intérieur, librement rendus par des arabesques simples, mais d'une grande souplesse et parvient à réaliser un jeu de couleurs subtiles, des harmonies bien équilibrées. Imprégnées d'un intimisme lumineux et précis, toutes les compositions dégagent une atmosphère d'une saveur particulière, vibrante de vie.

UN MONDE RECRÉÉ

La peinture de Christine Kfoury Jabbour, mobile et vibrante, pénètre la composition avec sécurité et sans hésitation sur la trame d'un schéma graphique précis et insinuant. A partir d'une vision qui recompose l'univers, chaque œuvre devient un monde recréé.



Un monde recréé.

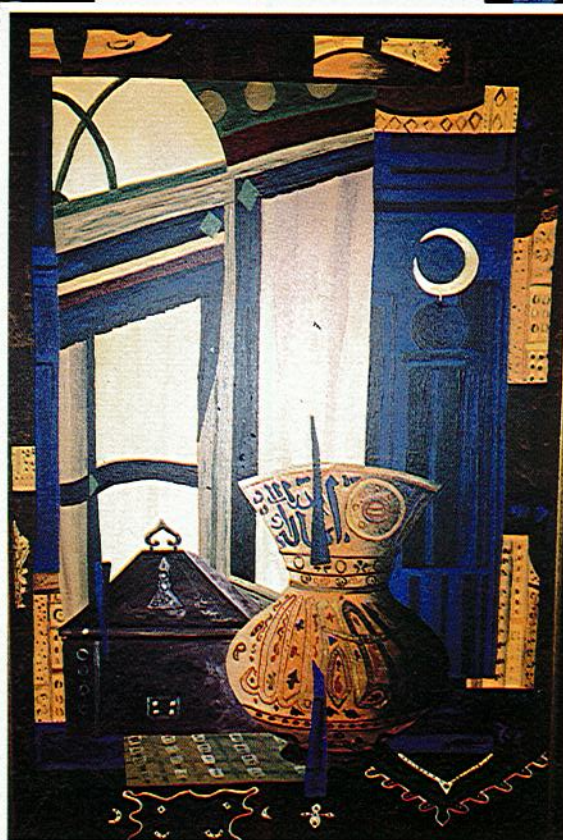
intelligence, sensibilité, dynamisme et stabilité. Chacune de ses réalisations semble une démonstration autant qu'une effusion.

Au dessin organisé de Christine Kfoury Jabbour, répond une couleur qui l'exalte.

Par des avancées de tons clairs, des reculées de gris colorés, le peintre confère à ses plans espace et vibration, crée la distance, évoque la profondeur de sorte que les couleurs sont à la surface, l'expression d'une force interne.

Christine Kfoury a fait preuve d'un talent certain. ■

NICOLE MALHAMÉ HARFOUCHE



Une atmosphère d'une saveur particulière.

Toutes les compositions sont fermement écrites, peintes dans une palette polychrome tantôt froide mais d'un froid merveilleux, humide où les bleus gardent toute leur intensité, où les jaunes, oranges, rouges ont la légèreté et l'éclat des tons japonais. L'intensité du lyrisme chez cet artiste lui fait comprendre toutes les ressources dont son pinceau est capable de tirer parti, en présence des choses et de tout ce qui symbolise la vie.

Dans toutes les compositions, tout concourt à donner l'impression d'une distinction fine.

Eprise de perfection, cet artiste veut tout faire entrer dans l'œuvre: forme, lumière, espace,



Des arabesques simples d'une grande souplesse.